

Copyright by Wächter AG Bauingenieure 27.07.2021

Stadt Zürich
Tiefbauamt

Ausschreibung
Hohlstrasse
Notinstanstellung
Abschnitt Hardplatz bis Seebahnstrasse

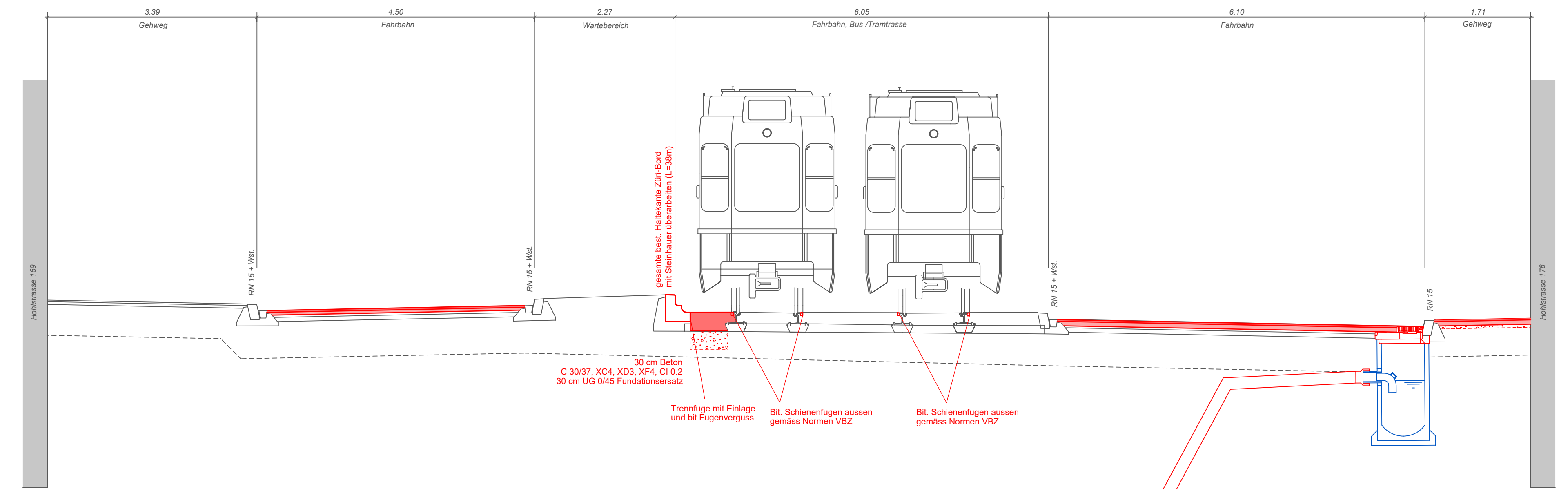
Strassenbau

Querprofil 1:50, Details

Partner Dienstabteilung Verkehr		Projektiert durch WÄCHTER AG Bauingenieure		Ausfertigung für	
Kilchstrasse 16 • 8008 Zürich Tel (044 251) 86 51 • Fax (044 251) 86 43		Kilchstrasse 16 • 8008 Zürich Tel (044 251) 86 51 • Fax (044 251) 86 43			
Bearb. / Gepr. st / RW	Datum	Format	TAZ Bau - Nr.	Plan - Nr.	
Änderungen	29.07.2021	30 x 126	21'064	21'064 - 15	
		Dateipfad	X:\Gemeinsame Daten\allplan\Prj\2105 Hohlstrasse.prj		

Index	Datum / Bearb. / Gepr.	Änderungen:

Querprofil 1:50



Fahrbahn Nord:

AC 8 H	PmB 25/55-65 CH-E	3.0 cm
AC B 16 H	PmB 25/55-65 CH-E	4.5 cm
Total		7.5 cm

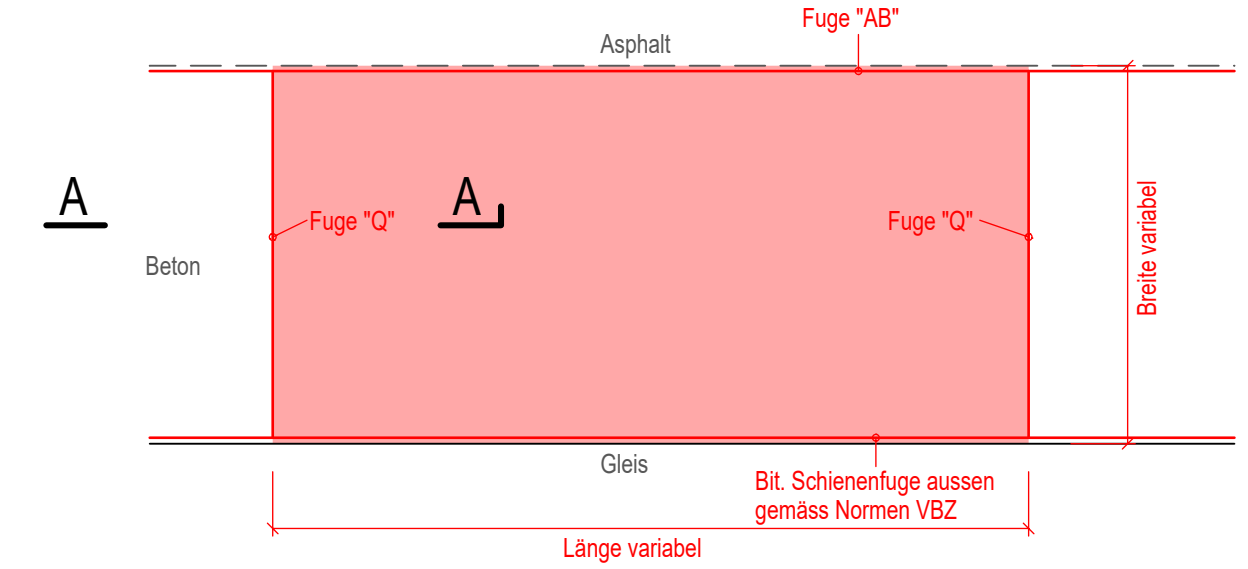
Fahrbahn Süd:

AC 8 H	PmB 25/55-65 CH-E	3.0 cm
AC B 16 H	PmB 25/55-65 CH-E	7.0 cm
Total		10.0 cm

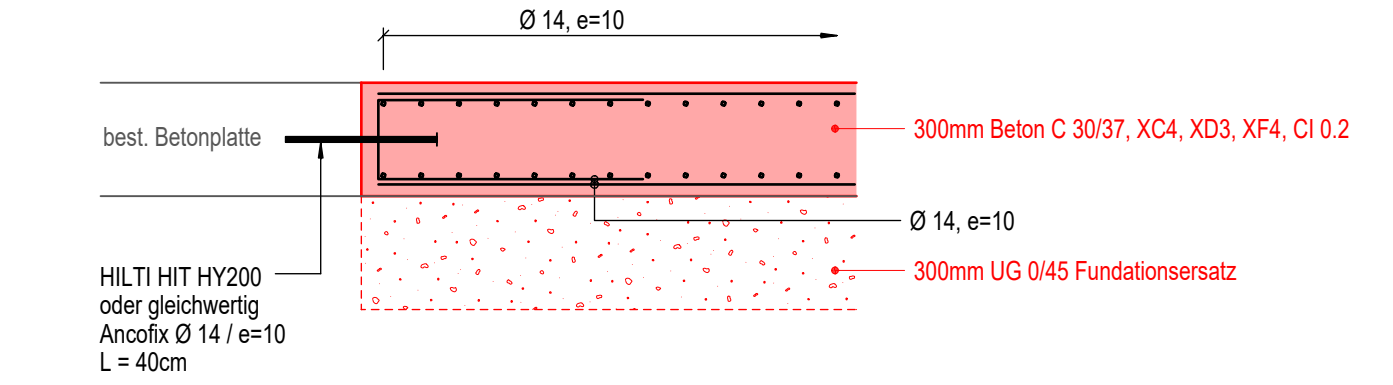
Gehweg Überfahrt:

AC 8 N	B 70/100	2.5 cm
AC T 16 N	B 70/100	7.0 cm
RC-Kiesgemisch 0/45, OC85 ausgleichen		5.0 cm
Total		14.5 cm

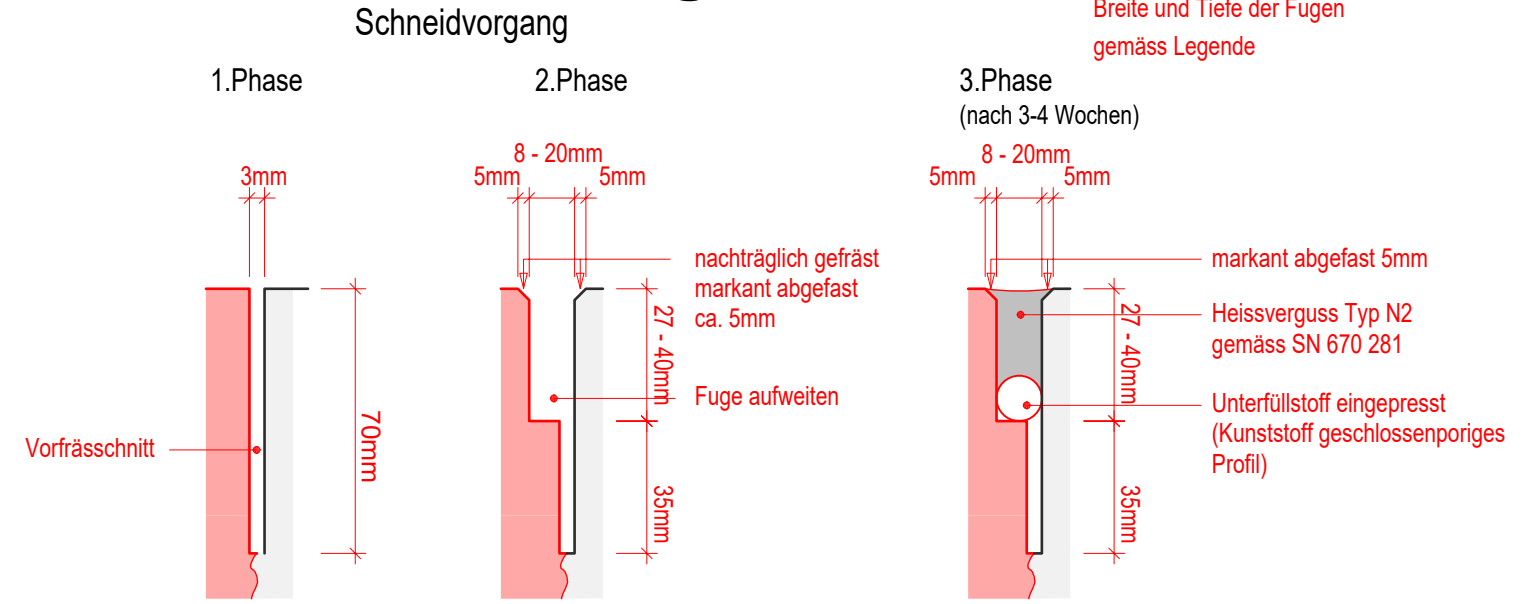
Schema Grundriss 1:20



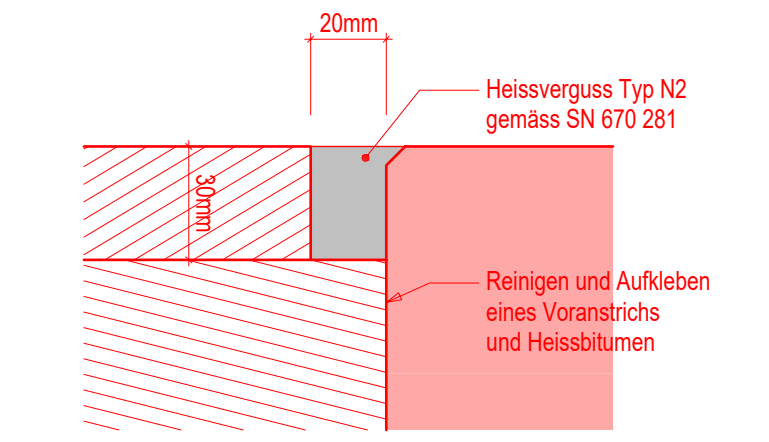
Schnitt A-A 1:20



Detail Fuge "Q" 1:2



Fuge Asphalt / Beton "AB" 1:2



Für die Richtigkeit und Vollständigkeit der eingetragenen Leitungen oder unterirdischen Anlagen leistet die Wächter AG keine Gewähr. Die genaue Lage der eingetragenen Werkleitungen ist vor Beginn der Bauarbeiten durch den Unternehmer bei den Werken zu erheben.

Ausser Betrieb genommene Kanäle müssen aufgefüllt oder abgebrochen werden. Bei Kontrollschächten Boden auf- und Konus abbrechen